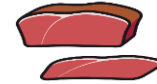
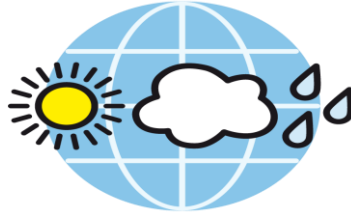


# Fleischverzehr und Klima



## In diesem Kurs besprechen wir:

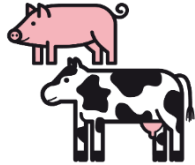
- Die Auswirkungen von übermäßigem Fleischverzehr
- Tipps für die Gesundheit

## ➤ Auswirkungen

Übermäßiger Fleischverzehr kann sich unterschiedlich auswirken.  
Zum Beispiel auf.....



Umwelt



Tiere



Klima



Menschen

## ➔ Auswirkungen auf Ackerflächen

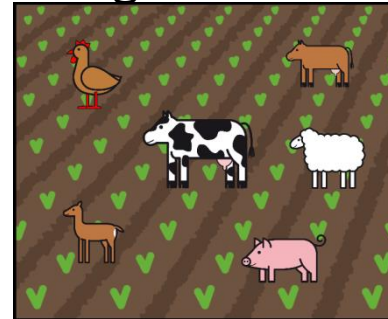
Tiere brauchen Futter.

Zum Beispiel: Mais, Gerste, Raps



Um Futtermittel anzubauen werden viele Ackerflächen benötigt.

Damit genug Futter für die Tiere vorhanden ist,  
werden mehr Ackerflächen gebraucht.

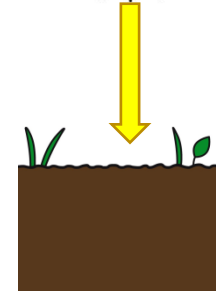


## ➔ Welche Folgen entstehen durch den vermehrten Ackeranbau?

- Um Platz für Ackerflächen zu bekommen, werden Wälder abgeholzt.



- Durch die fehlenden dichten Baumkronen fallen Sonnenstrahlen senkrecht auf den Boden und erwärmen den Boden sehr stark und er trocknet aus.



## ➤ Welche Folgen entstehen durch den vermehrten Ackerbau?

- Im Rahmen der Photosynthese entnimmt der Baum Kohlenstoffdioxid aus der Atmosphäre und speichert es.
- Wird der Baum gefällt, wird es wieder freigesetzt und belastet die Umwelt.



## ➤ Welche Folgen entstehen durch den vermehrten Ackeranbau?

- Tieren wird der Lebensraum genommen.



## ➤ Auswirkungen auf den Wasser- Bedarf

Um Fleisch zu produzieren, wird viel Wasser benötigt:

- Für den Futtermittelanbau braucht man Wasser.



- Tiere trinken Wasser.





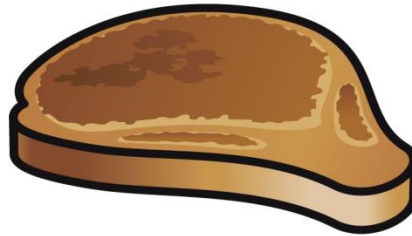
## ➔ Auswirkungen auf den Wasser- Bedarf

Wie viel Wasser wird für die Produktion von 1kg Rindfleisch benötigt?



ca. 15.000 Liter

1 kg Fleisch



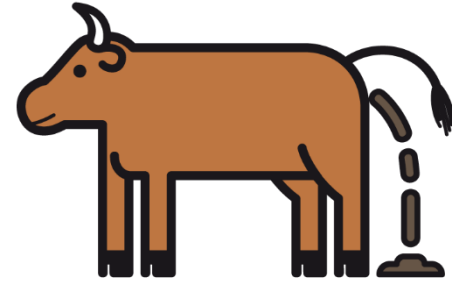
## ➤ Welche Folgen entstehen durch den vermehrten Wasser-Bedarf?

- Der sehr hohe Wasserverbrauch führt zu Wassermangel.



## ➤ Auswirkungen auf die Wasser- Verschmutzung

Ausscheidungen der Tiere gelangen ins Grundwasser:



- Eine große Menge an tierischen Ausscheidungen werden als Gülle auf den Feldern verteilt und gelangen dann ungeklärt ins Grundwasser.

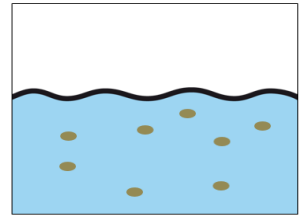


## ➤ Auswirkungen auf die Wasser- Verschmutzung

- Den Tieren verabreichtes Antibiotika wird ausgeschieden und gelangt ins Grundwasser.



- Dünger sickert durch den Boden in das Grundwasser.

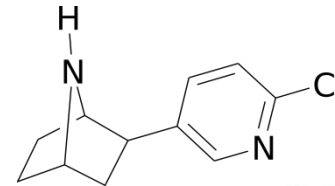


## ➤ Welche Folgen entstehen durch die Wasser-Verschmutzung?

Wasser-Lebewesen sterben



- Das in Gülle enthaltene Nitrat fördert das übermäßige Wachstum von Algen und Wasserpflanzen.
- Bei deren Zersetzung wird Sauerstoff umgewandelt. Dieser steht dann anderen Wasser-Lebewesen nicht mehr zur Verfügung und sie sterben aus .



## ➤ Welche Folgen entstehen durch die Wasser-Verschmutzung?

### Schlechte Wasserqualität

- Aus dem Boden und Gewässern können schlechte Wirkstoffe in das Grundwasser gelangen, das für die Gewinnung von Trinkwasser für uns Menschen genutzt wird.



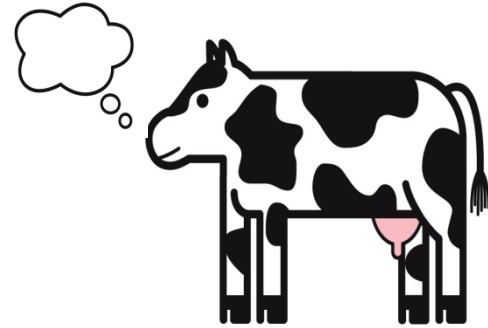
### Immunität gegen bestimmte Medikamente

- die Bildung von Resistenzen wird beschleunigt.  
Zum Beispiel: Antibiotika



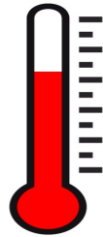
## ➤ Auswirkungen auf Treibhausgase

- Bei der Tierhaltung entstehen viele Gase.
- Wiederkäuer, wie Rinder stoßen Methangas aus.
- Wenn Rinder ihr Futter verdauen, rülpfen sie es konstant aus.



## ➤ Welche Folgen entstehen durch die Entstehung von Treibhausgasen?

- Die Temperatur der Erde steigt an.





## ➤ Auswirkungen auf die Tierhaltung

### Massentierhaltung

Viele Tiere sind auf sehr engem Raum.  
Meistens sind das große Hallen.  
Dort gibt es viele Käfige.

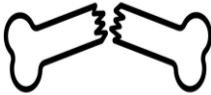


## ➤ **Welche Folgen entstehen durch die Massentierhaltung für die Tiere?**

- Die Tiere haben sehr wenig Platz.
- Die Tiere können sich nicht bewegen.
- Die Tiere kommen nicht auf die Wiese.
- Die Tiere werden schneller krank.
- Die Tiere verletzen sich schneller.
- Den Tieren geht es schlecht.

## ➤ Welche gesundheitlichen Folgen können durch übermäßigen Fleischkonsum entstehen?

- Schwache Knochen



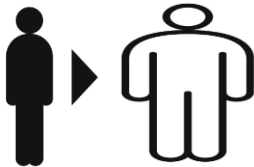
- Verdauungsprobleme



- Herzbeschwerden



- Gewichtszunahme



## Tipps für die menschliche Gesundheit

- Abwechslungsreiche Ernährung mit Gemüse und Obst.



- Fleisch und Wurst 2-3 mal in der Woche essen.



2-3 Mal



- eine wöchentliche Menge von 300 bis 600 g Fleisch nicht überschreiten.



300-600



## Tipps für die menschliche Gesundheit

- fettarme Fleischstücke wie Ober- und Unterschale, Filet oder Hüfte.  
Bei Geflügel sitzt das Fett unter der Haut.  
Wer sie entfernt, kann Fett sparen.



- Auf gute Qualität achten (Regionale Produkte/ Bio- Produkte).



## ➤ Quellenangaben:

[www.pixabay.de](http://www.pixabay.de)

[www.metacom-symbole.de](http://www.metacom-symbole.de) METACOM Symbole © Annette Kitzinger

Die Urheberrechte dieser Lerneinheit liegen bei der agps . e.V. Nachdruck und Vervielfältigung nur mit Genehmigung des Eigentümers.

Auszüge aus der Lerneinheit agps e. V., SSL Ledder Werkstätten 2020, überarbeitet, ergänzt M.Büker, A.  
Haidar 2022

[www.peta.de](http://www.peta.de)

[www.umweltinstitut.de](http://www.umweltinstitut.de)

[www.genialetricks.de](http://www.genialetricks.de)

[www.wikipedia.de](http://www.wikipedia.de)

[www.infrarot-guide.de](http://www.infrarot-guide.de)